

Maîtrise d'ouvrage

SDIS de Seine et Marne

Surface

1 090 m² SHON

Coût

2,3 M€ HT

Mission

Base

Livraison

Concours 2019

Le projet s'intègre simplement dans l'environnement paysager par un jeu de volumes simples et clairs.

Nous proposons d'implanter un bâtiment unitaire et linéaire en fond de perspective, orienté Est Ouest et ancré dans la topographie de façon à créer un point fort à l'entrée de la ville par une proue au R+1 à l'Est.

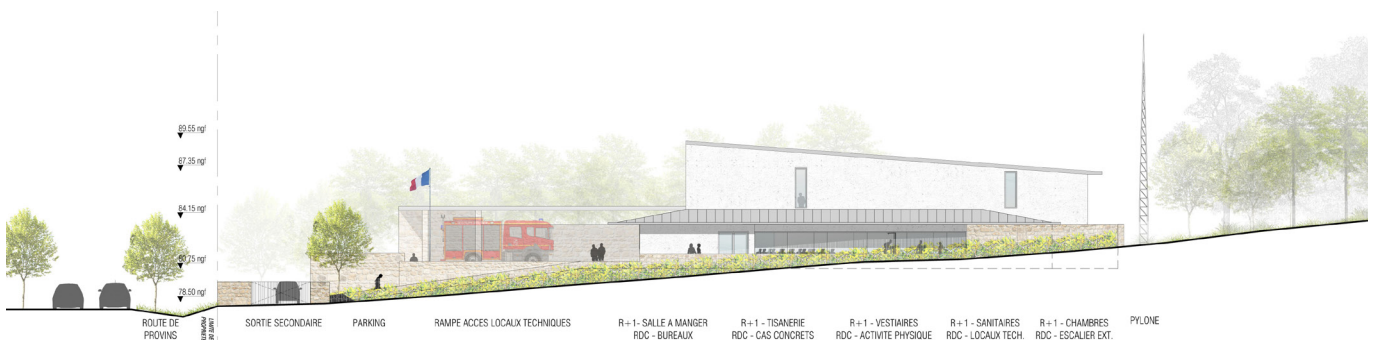
La forme unitaire du centre d'incendie secours rassemble les différentes fonctions. A l'image des dépendances d'un château, sa forme se réfère aux halles ou encore aux grandes bâtisses qui jalonnent nos campagnes.

Le CIS est un centre d'où l'on sort. Les flux des véhicules sont maîtrisés. Une succession de séquence permet de définir une limite claire et naturelle entre l'espace public et la partie logistique du centre d'incendie secours.





- ZONE ADMINISTRATIVE
- ZONE OPERATIONNELLE
- ZONE REMISAGE ET TECHNIQUE
- ZONE ASSOCIATIVE
- ZONE DE REPOS



- ROUTE DE PROVINS
- SORTIE SECONDAIRE
- PARKING
- RAMPE ACCES LOCAUX TECHNIQUES
- R+1 - SALLE A MANGER
RDC - BUREAUX
- R+1 - TISANERIE
RDC - CAS CONCRETS
- R+1 - VESTIAIRES
RDC - ACTIVITE PHYSIQUE
- R+1 - SANITAIRES
RDC - LOCAUX TECH.
- R+1 - CHAMBRES
RDC - ESCALIER EXT.
- PYLONE