

Tableau de Bord de la certification

Observatoire BBC – 3^{ème} trimestre

2016



Pôle Educatif Molière – Ville des Mureaux – Akla Architecture
Bâtiment Bepos-Effinergie2013 – Juillet 2016

Ce tableau de bord a pour objectifs de présenter le bilan des labels Bepos-Effinergie 2013, Effinergie+, BBC-Effinergie et BBC-Effinergie rénovation.

**Il est élaboré à partir des données communiquées tous les trimestres par les organismes certificateurs (Prestaterre, Promotelec Services, Cerqual, Céquami et Certivéa).
Il présente la dynamique des labels à l'échelle nationale et régionale.**

Octobre 2016

Effinergie
27 Grand Rue Jean Moulin
www.observatoirebbc.org
www.effinergie.org



SOMMAIRE



Bepos-Effinergie 2013

Effinergie +

BBC-Effinergie

BBC-Effinergie Rénovation

REPERES



4 labels Effinergie

Bepos Effinergie 2013, Effinergie+, BBC-Effinergie

BBC-Effinergie rénovation

70 000 Opérations

Sur le territoire national

11 Millions m² tertiaire

Soit 1 472 opérations

813 808 Logements

Soit 68 601 opérations

133 Bepos-Effinergie 2013

SYNTHESE

BEPOS-Effinergie 2013

Forte progression du label Bepos-Effinergie 2013 en tertiaire, avec 12 nouvelles demandes déposées sur le dernier trimestre. Au total, **63 projets tertiaires** sont concernés par cette certification.

En parallèle, le secteur résidentiel s'approche des **1 500 logements** (70 opérations) en cours de certification Bepos-Effinergie. Ce secteur est porté par la construction de logements collectifs qui représente plus de 80% des logements en cours de certification. [En savoir plus](#)

Effinergie +

En tertiaire, le label Effinergie+ dépasse la barre symbolique des **100 opérations et le million de m² de surface** en cours de certification en France. Près de 5 500 logements par an sont concernés par une demande de certification Effinergie+. Au troisième trimestre, ils représentent un volume de **29 000 logements**. [En savoir plus](#)

BBC-Effinergie

La construction basse consommation représente près de **685 000 logements** et plus de **6,36 Millions de m² de tertiaire** en France, soit **67 175 opérations**. [En savoir plus](#)

BBC-Effinergie Rénovation

Avec 15 000 logements rénovés par an depuis 2009, **100 000 logements** ont été rénovés avec les certifications BBC-Effinergie rénovation et Effinergie rénovation ! **En parallèle, près de 3 millions de m²** de tertiaire sont concernés par une certification BBC-Effinergie Rénovation. [En savoir plus](#)

Le label BEPOS-Effinergie 2013¹



1 290 logements collectifs



186 logements individuels



391 832 m² de tertiaire

Pôle Educatif Molière – Ville des Mureaux – Akla Architecture
Bâtiment Bepos-Effinergie2013 – Juillet 2016



Le secteur résidentiel

Les demandes de certification BEPOS-Effinergie 2013 regroupent au 3^{ième} trimestre 2016, près de **1 500 logements** répartis sur **70 opérations**.

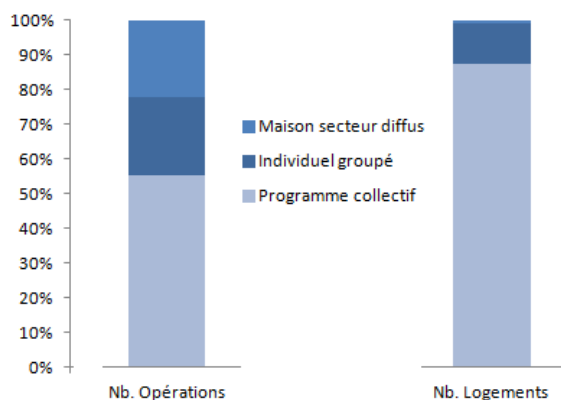


Figure 1 : Répartition en résidentiel des Bepos-Effinergie 2013

Les **logements collectifs** représentent 1290 logements répartis sur 37 opérations. On constate que 50% de ces opérations se composent de 14 à 50 logements.

Par ailleurs, ces projets sont répartis 10 régions différentes avec un volume d'opérations plus important en région Auvergne-Rhône-Alpes (25% des opérations Bepos-Effinergie en France), Ile de France (19%), Nouvelle Aquitaine (16.5%), Pays de la Loire (8.1%), Occitanie (8.1%) et Provence-Alpes-Côte-D'azur (5%).

Sur ces 37 programmes, 8 opérations ont été certifiées.

En parallèle, 33 opérations de **maisons individuelles** sont en cours de certification Bepos-Effinergie 2013. Ces projets concernent 15 opérations groupées (168 logements) de 11 logements en moyenne et 18 opérations de maisons en secteur diffus (18 logements).

Les logements groupés sont répartis sur 6 régions :

- Nouvelle Aquitaine : 42 logements
- Ile de France : 42 logements
- Centre val de Loire : 29 logements
- Normandie : 23 logements
- Auvergne-Rhône-Alpes: 27 logements
- Bretagne : 5 logements



Figure 2 : L'orée d'Argences

Lors du dernier trimestre, l'opération de 34 logements collectifs et de 6 logements individuels « l'Orée d'Argences » a été certifiée Bepos-Effinergie 2013.

Enfin, les 18 maisons individuelles en secteur diffus sont réparties sur 8 régions différentes. Au 3^{ième} trimestre 2016, 10 maisons en secteur diffus ont été certifiées.

Le secteur tertiaire

Depuis son lancement, le label Bepos-Effinergie 2013 regroupe 63 opérations soit, 388 141 m² de SRT. En 2016, 23 projets ont déposé une demande de certification Bepos-Effinergie 2013.

Quelles typologies ?

Les bureaux, les bâtiments d'enseignements et d'industries représentent 80% des demandes déposées.

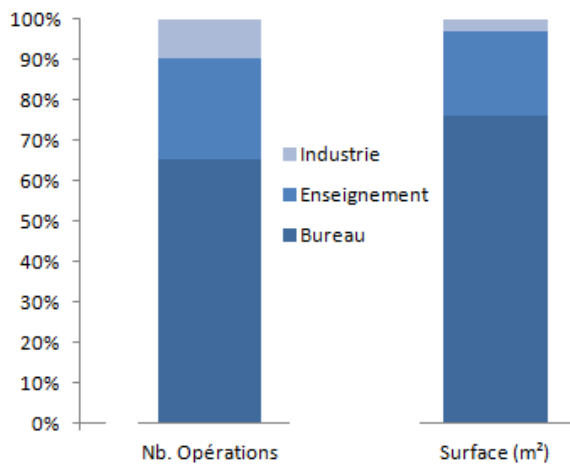


Figure 3 : Répartition des bâtiments tertiaires Bepos-Effinergie 2013

Maitrise d'ouvrage privée ou publique ?

On constate que la maîtrise d'ouvrage privée (42% des opérations) investit principalement dans les immeubles de bureaux. En parallèle, la maîtrise d'ouvrage publique diversifie ses investissements en construisant principalement des bâtiments

d'enseignements et des bureaux, mais aussi des bâtiments d'industrie, de santé, de culture et multisports.

Sur quels territoires ?

Les opérations Bepos-Effinergie 2013 sont principalement concentrées en régions **Ile de France** (44% des opérations et 71% de la surface en cours de certification) et **Auvergne-Rhône-Alpes** (26% des opérations et 12% de la surface totale). Les autres opérations sont réparties sur 9 régions.

Le Pôle éducatif Molière de la commune des Mureaux a été certifié lors du dernier trimestre. Au 1^{er} octobre 2016, 5 opérations tertiaires ont été livrées.

Le label Effinergie+²



27 243 logements collectifs



1 499 logements individuels



1 205 804 m² de tertiaire

Résidence Les Magnolias - Maître d'ouvrage : Nouveaux Logis Méridional
Architecte : Lieux Communes



² Nombre de logements en cours de certification

Les tendances

Le label Effinergie+ regroupe **669 opérations dans le résidentiel, soit 28 742 logements** en cours de certification.

Le secteur du **logement collectif** représente près de 480 opérations, regroupant 27 243 logements. Ce sont principalement des opérations de 20 à 70 logements. Par ailleurs, seulement 10% des opérations ont plus de 125 logements.

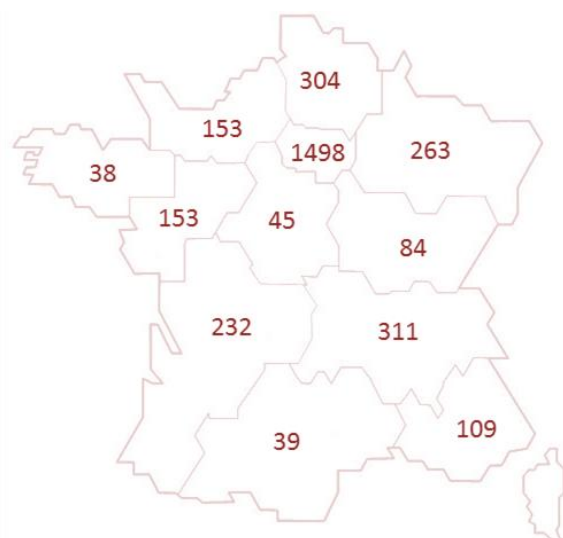


Figure 4 : Nombre de logements Effinergie+ par millions d'habitants

Les logements collectifs Effinergie+ sont répartis sur l'ensemble du territoire national. Cependant, on constate une forte concentration de ces logements (65%) en région Ile de France associée à une dynamique (1498 logements Effinergie+ par millions d'habitants) cinq fois plus importante sur ce territoire que sur l'ensemble des régions de France – Cf. Figure 4.

Au troisième trimestre 2016, 112 opérations de logements collectifs (5 340 logements) ont été certifiées.



Depuis 2012, 111 opérations par an déposent une demande de certification Effinergie+, soit 5 600 logements par an.

En parallèle, les **logements groupés** concentrent près 100 opérations regroupant 1 370 logements. Tous les ans, plus de 300 logements sont concernés par une demande de certification Effinergie+.

Plus d'un tiers de ces logements sont situés en région Ile de France (512 logements). En parallèle, les régions Nouvelle Aquitaine (341 logements) et Hauts de France (189 logements) concentrent près de 39% des logements.

Au troisième trimestre 2016, 25 opérations de maisons individuelles groupées ont été certifiées.

Les **maisons individuelles en secteur diffus** représentent 132 logements. La région Nouvelle Aquitaine concentre 65% des maisons en cours de certification. Ce résultat est la conséquence des aides accordées par l'ancienne Région Poitou-Charentes pour la construction de maisons certifiées Effinergie+.



Figure 5 : Immeuble You – Lot YA

Dans **le secteur tertiaire**, les 1 205 804 m² se répartissent sur 101 opérations.

Cette labellisation se caractérise par :

- une forte majorité de bâtiments de bureaux (57% des projets, 78% de la surface) et d'enseignements (15% des projets, 4% de la surface)
- 96% de la surface en cours de certification sous une maîtrise d'ouvrage privée
- une concentration des opérations sur quelques régions, notamment en régions Ile de France (55 opérations, 73% de la surface), Auvergne-Rhône-Alpes (16 opérations) et Bretagne (13 opérations).

En parallèle, l'ensemble des opérations est réparti sur 9 régions – Cf. Figure 6

Depuis la publication du label, 9 opérations ont été certifiées Effinergie+. L'immeuble [You](#) est la dernière opération certifiée en septembre 2016.

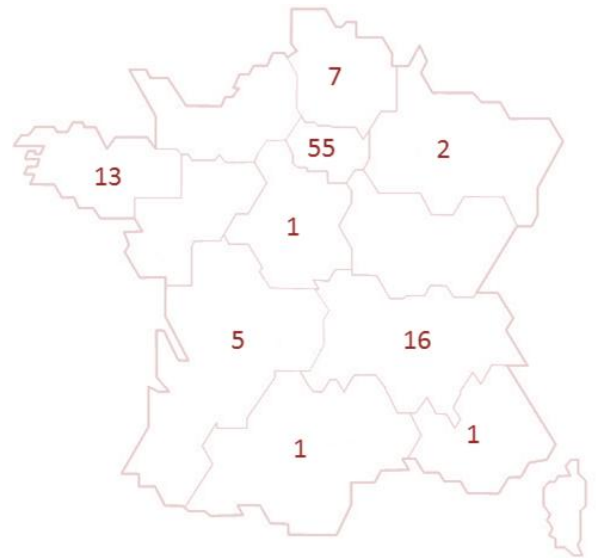


Figure 6 : Nombre de projets tertiaires Effinergie+ en France

Le Label BBC-Effinergie³



576 004 logements collectifs



108 302 logements individuels



6,34 Millions m² de tertiaire



³ Nombre de logements en cours de certification

Les tendances

Le secteur résidentiel regroupe 684 306 logements répartis sur 67 174 opérations.

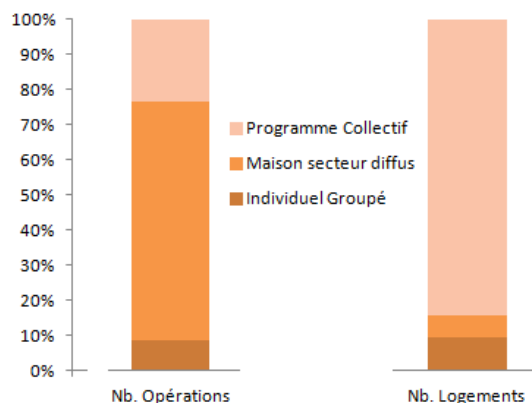


Figure 7 : Répartition en résidentiel du BBC-Effinergie

Le marché de la construction de logements collectifs représente 576 000 logements, soit 15 500 opérations. Près de la moitié de ces logements se concentrent en régions Ile de France (173 400 logements) et Auvergne-Rhône-Alpes (81 555 logements). On constate que la dynamique de la construction de logements collectifs BBC-Effinergie peut varier de 14 570 à 4 000 logements par millions d'habitants suivant les régions de France.

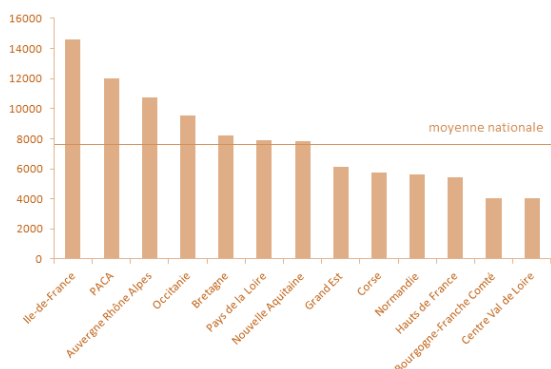


Figure 8 : Nombre de logements collectifs BBC-Effinergie par millions d'habitants

Au troisième trimestre 2016, 74% des logements collectifs ont été certifiés et livrés.

La construction de logements individuels groupés regroupe 5 639 opérations, soit 63 210 logements.

A la différence du secteur collectif, la répartition géographique des opérations est plus homogène et la région Ile de France n'est plus la locomotive. En effet, les régions de l'Ouest de la France sont les plus dynamiques.

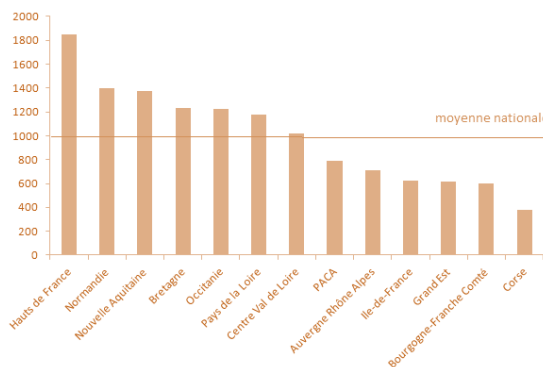


Figure 9 : Nombre de logements groupés BBC-Effinergie par millions d'habitants

Au troisième trimestre 2016, 48 275 logements groupés ont été livrés et certifiés, soit 76% des demandes en cours.

Les maisons BBC-Effinergie en secteur diffus représentent plus de 45 000 logements. Les régions Bretagne et Pays de la Loire sont les régions les plus dynamiques en termes de construction BBC-Effinergie avec respectivement 2 500 et 1960 logements à basse consommation par millions d'habitants.

Au troisième trimestre 2016, 43 490 maisons en secteur diffus ont été livrées et certifiées, soit 97% des demandes en cours.

En parallèle, près de 1 000 bâtiments tertiaires, soit 6,34 millions de m² de SHON RT, se sont inscrits dans une démarche BBC-Effinergie.

Ces bâtiments sont présents sur les 13 régions de France. Cependant, les régions Ile de France concentre 35% des opérations et 60% de la surface nationale concernée par la certification BBC-Effinergie.

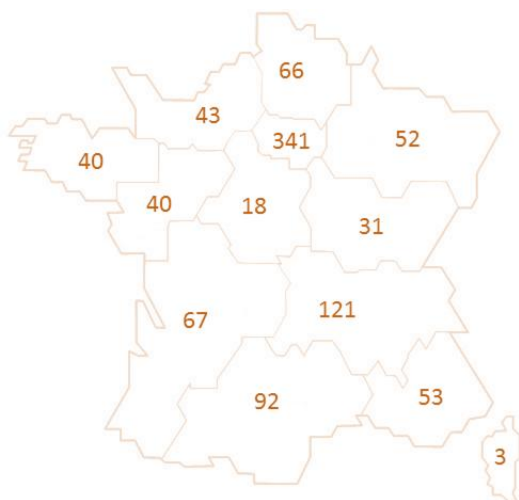


Figure 10 : Nombre de projets tertiaires en cours de certification par région de France

Ces bâtiments sont majoritairement des opérations de bureaux (64% des opérations, 77% de la surface), d'enseignement (12% des opérations, 7% de la surface) et de d'hôtellerie (9% des opérations). Ils sont portés à 76% par la maîtrise d'ouvrage privée.

A ce jour, 3,84 millions de m², soit 554 opérations ont été livrées et certifiées depuis l'existence du label BBC-Effinergie.

Le label BBC-Effinergie Rénovation⁴



97 434 logements collectifs

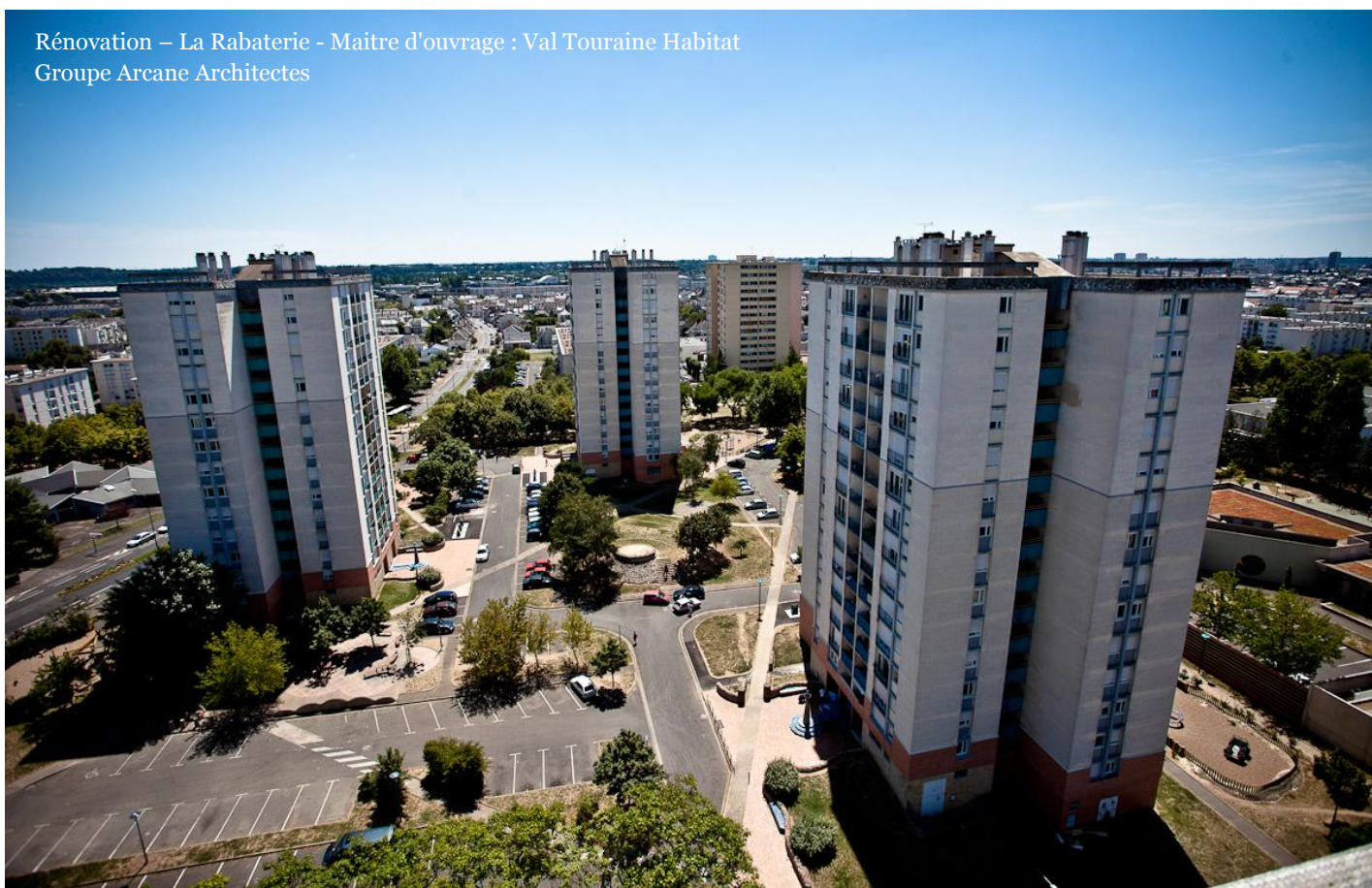


1 850 logements individuels



2,97 Millions m² de tertiaire

Rénovation – La Rabaterie - Maître d'ouvrage : Val Touraine Habitat
Groupe Arcane Architectes



⁴ Nombre de logements en cours de certification

Les tendances

Au troisième trimestre 2016, le nombre de demandes de certification BBC-Effinergie rénovation et Effinergie rénovation, dans le secteur résidentiel, atteint 99 284 logements, soit 1 655 opérations.

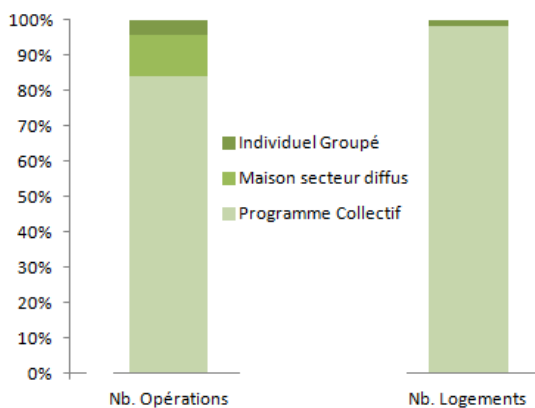


Figure 11 : Répartition en résidentiel du BBC-Effinergie rénovation et Effinergie rénovation

Depuis 2011, entre 225 et 275 projets par an s'inscrivent dans une démarche de certification. L'année 2016 sera dans la fourchette basse de cette dynamique (160 dossiers déposés au 3^{ème} trimestre 2016).

Les logements collectifs représentent plus de 80% des opérations et 98% des logements rénovés. En effet, 97 434 logements, soit 1394 opérations sont en cours de rénovation

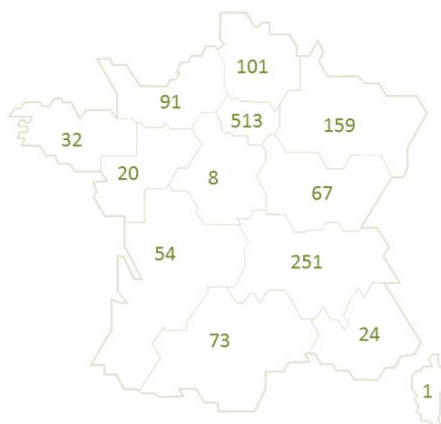


Figure 12 : Nombre d'opérations BBC-Effinergie rénovation ou Effinergie rénovation par régions

En logements collectifs, ces opérations sont présentes sur l'ensemble du territoire national.

Cependant, la région Ile de France concentre 37% des opérations et 45% des logements en cours de rénovation – Cf. Figure 12.

On observe une dynamique de rénovation basse consommation hétérogène entre les différentes régions de France. Ainsi, le nombre de logements rénovés à basse consommation par million d'habitants varie de 3670 en région Ile de France à 300 en régions Provence-Alpes-Côte-D'azur, Centre Val de Loire et Pays de la Loire.

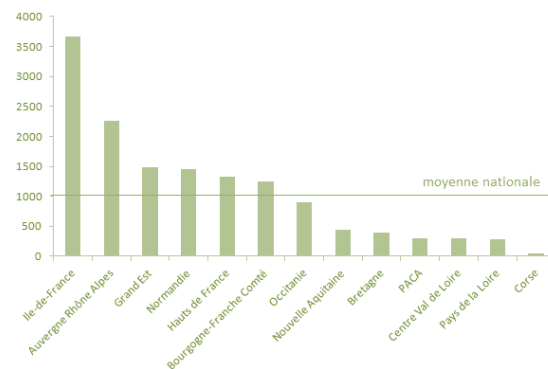


Figure 13 : Nombre de logements collectifs rénovés à basse consommation par régions

Enfin, à ce jour, 825 opérations, soit près de 55 000 logements collectifs, ont été rénovés et livrés.

En parallèle, les opérations de maisons groupées rénovées regroupent 1660 logements, soit 71 opérations. Ces opérations sont réparties sur 12 régions mais les régions Normandie (20 opérations) et Hauts de France (17 opérations) concentrent 57% des logements rénovés. Au troisième trimestre, 50% des opérations ont été livrées et certifiées.

Enfin, la certification de rénovation à basse consommation de maisons individuelles en secteur diffus ne

concerne que 190 logements répartis sur l'ensemble du territoire national.

Le secteur tertiaire

En tertiaire, **341 opérations**, représentant plus de **2,97 millions de m²**, font l'objet d'une demande de certification. Le marché de la rénovation tertiaire se caractérise par ses spécificités :

- Les projets rénovés sont majoritairement des **bureaux** (80% des opérations, 90% de la surface totale). Les bâtiments d'enseignement représentent 10% des opérations.

- Ils se situent principalement en région **Ile de France** : 71% des opérations et 86% de la surface nationale rénovée. Les deux autres régions concernées sont la Nouvelle Aquitaine (7% des opérations) et Auvergne-Rhône-Alpes (6%).

- La **maîtrise d'ouvrage est privée** dans 85% des opérations, soit 94% de la surface rénovée nationale.

- 77% des bâtiments ont été construits **après 1948**.

Au 3^{ème} trimestre 2016, plus de 1,2 millions de m² de tertiaire, soit 138 opérations ont été rénovées.

Un Outil à disposition

Effinergie a développé un outil d'analyse statistique qui permet d'établir une cartographie des demandes et des projets certifiés (BBC-Effinergie, BBC-Effinergie rénovation et Effinergie +) à différentes échelles territoriales.

En effet, les études peuvent être réalisées au niveau

- du code postal,
- du département,
- de la région, et
- de la France

Par ailleurs, les statistiques portent sur :

- Le type de certification : Bepos-Effinergie 2013, effinergie +, BBC-Effinergie, BBC-Effinergie Rénovation
- Le niveau de certification : projets en cours de certification et projets certifiés
- Le type de bâtiment : maison individuelle en secteur diffus, maison individuelle groupée, logement collectif, tertiaire

Les résultats sont fournis :

- En nombre de logements (ou m² de Shon pour le tertiaire) ou en nombre d'opérations
- Sous formes de :
 - o Graphiques avec des données cumulées ou non
 - o Géolocalisation en fonction du niveau d'analyse (code postal, département, ;...)
 - o Tableau de données

Cet outil gratuit est pertinent

- dans l'élaboration ou la révision d'un plan climat territorial, d'un Schéma Cohérent Territorial, d'un Plan Local d'Urbanisme
- dans la mise en exergue d'une dynamique territoriale
- pour toute analyse quantitative liée à la construction basse consommation
-

Des études spécifiques peuvent être réalisées suivant vos demandes.

Cet outil est disponible sur le site de l'Observatoire BBC : www.observatoirebbc.org.

Pour plus de renseignements : lefeuvre@effinergie.org



Mieux
construire
et rénover
pour protéger
l'environnement



effinergie
Qualité de vie et économie d'énergie